
FICHA TÉCNICA

ME Gama

Carretillas elevadoras eléctricas



1500 kg / 24V

CARACTERÍSTICAS TÉCNICAS

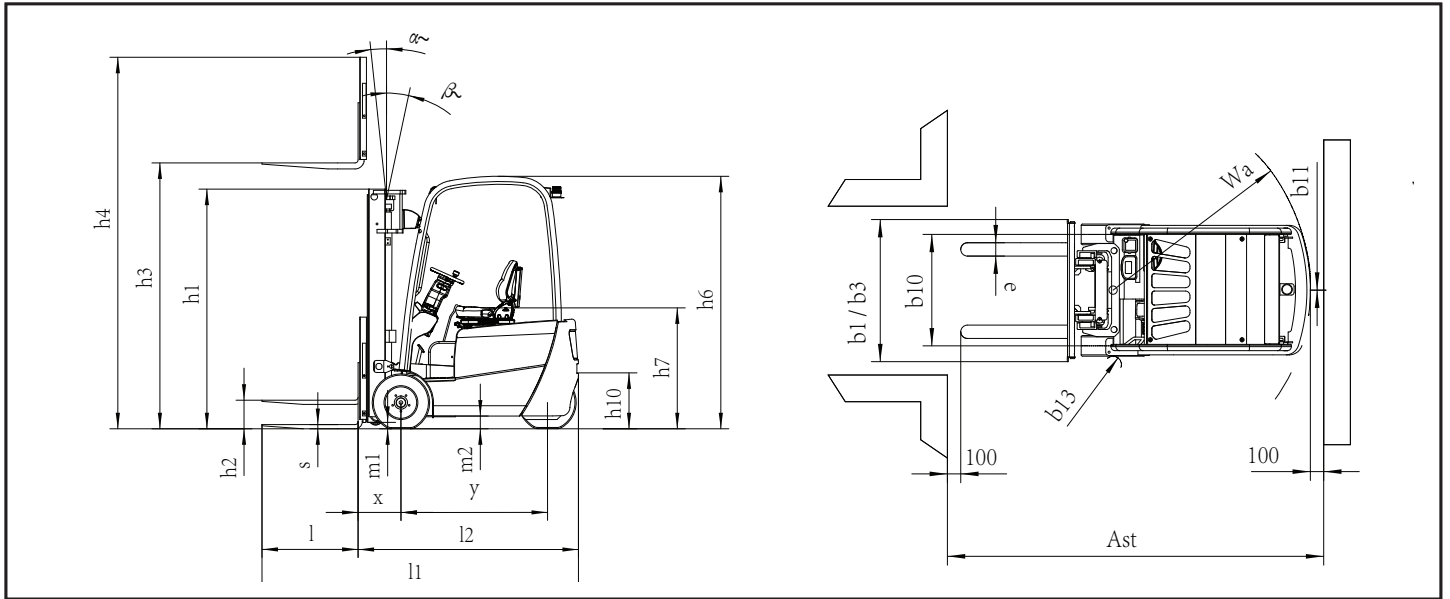
Especificaciones	1.1	Fabricante			MANITOU
	1.2	Modelo			ME 315c
	1.3	Propulsión			Batería
	1.4	Tipo de conducción			Sentado
	1.5	Capacidad nominal	Q	t	1,5
	1.6	Centro de gravedad	c	mm	500
	1.8	Distancia del talón de la horquilla al eje delantero	x	mm	345
	1.9	Distancia entre ejes	y	mm	1220
	Peso	2.1	Peso operativo		kg
2.2		Peso sobre el eje con carga (DL/TR)		kg	3835 / 545
2.3		Peso sobre el eje sin carga (DL/TR)		kg	1315 / 1565
Ruedas	3.1	Tipo de neumáticos : macizos (V), superelásticos (SE), infables (L)			SE
	3.2	Dimensiones de las ruedas delanteras			18 x 7-8
	3.3	Dimensiones de las ruedas traseras			200 / 50-10
	3.5	Número de ruedas DL/TR (x = motriz)			2 / 1x
	3.6	Distancia entre ruedas, delanteras	b10	mm	835 / 855
	3.7	Distancia entre ruedas, traseras	b11	mm	
	Dimensiones	4.1	Inclinación del mástil DL / TR	α / β	deg
4.2		Altura mástil bajado	h1	mm	1995
4.3		Elevación libre	h2	mm	135
4.4		Elevación estándar	h3	mm	3000
4.5		Altura con el mástil desplegado	h4	mm	3565
4.7		Altura del techo protector	h6	mm	2105
4.8		Altura del asiento	h7	mm	1020
4.12		Altura de la barra de remolque	h10	mm	500
4.19		Longitud total	l1	mm	2635
4.20		Longitud hasta los talones de las horquillas	l2	mm	1835
4.21		Anchura total	b1	mm	990 / 1030
4.22		Dimensiones de las horquillas	s / e / l	mm	35 / 100 / 1150
4.23		Tablero portahorquillas según DIN 15173 A/B			FEM2A
4.24		Anchura del portaherramientas	b3	mm	1000
4.31		Distancia al suelo, bajo el mástil	m1	mm	100
4.32		Distancia al suelo, centro	m2	mm	100
4.33		Ancho de pasillo con palet 1000x1200 transversal	Ast	mm	3183
4.34		Ancho de pasillo con paleta 800 x 1200 a lo largo	Ast	mm	3306
4.35		Radio de giro	Wa	mm	1510
4.36		Radio de giro interior	b13	mm	
Prestaciones	5.1	Velocidad de desplazamiento, con/sin carga		km/h	9,5 / 10,5
	5.2	Velocidad de elevación, con/sin carga		m/s	0.22 / 0.33
	5.3	Velocidad de descenso, con/sin carga		m/s	0.58 / 0.48
	5.5	Fuerza de tracción nominal con / sin carga		N	5000 / 5300
	5.7	Capacidad de pendiente con / sin carga		%	7 / 9
	5.10	Freno de servicio			Hidráulico
Tracción	6.1	Motor de tracción (S2 60 min)		kW	4
	6.2	Motor de elevación (S3 10%)		kW	8,6
	6.3	Tipo de batería según la norma DIN 43531/35/36,A,B,C, no			DIN 43535 A
	6.4	Voltaje y capacidad (5h) de la batería		V / Ah	24 / 840
	6.6	Consumo de energía según el ciclo de prueba VDI		kWh/h	3,5
	Otros	8.1	Control de la velocidad		
8.2		Presión hidráulica de trabajo con implementos		bar	155
8.3		Flujo de aceite con implementos		l/min	16
8.4		Nivel sonoro medio en el oído del conductor (desplazamiento)		db (A)	70

Datos basados en configuraciones estándar (batería, horquillas).

Las prestaciones y dimensiones mencionadas son nominales y están sujetas a variaciones.

Los productos y especificaciones están sujetos a cambios sin previo aviso.

ESQUEMAS DE PLANOS DIMENS



DIMENSIONES Y CAPACIDADES NOMINALES DEL MASTIL

ME 315c			Dúplex visibilidad total							Dúplex elev. libre				
			DVT27	DVT30	DVT33	DVT36	DVT40	DVT43	DVT45	DLL27	DLL30	DLL33	DLL36	DLL40
h3	Altura de elevación	mm	2700	3000	3300	3600	4000	4300	4500	2700	3000	3300	3600	4000
h1	Altura con mástil bajado	mm	1845	1995	2145	2295	2545	2710	2820	1845	1995	2145	2295	2545
h2	Elevación libre	mm	135	135	135	135	135	135	135	1250	1400	1550	1700	1950
h4	Altura con mástil elevado*	mm	3265	3565	3865	4165	4565	4865	5065	3305	3605	3905	4205	4605
	Capacidad residual sin implemento	kg	1500	1500	1500	1500	1500	1500	1450	1500	1500	1500	1500	1500
	Inclinación del mástil adelante / atrás	deg	5 / 6	5 / 6	5 / 6	5 / 6	3,5 / 5	3,5 / 5	3,5 / 5	5 / 6	5 / 6	5 / 6	5 / 6	3,5 / 5

ME 315c			Tríples de elevación libre							
			TLL40	TLL43	TLL45	TLL48	TLL50	TLL55	TLL60	TLL65
h3	Altura de elevación	mm	4000	4300	4500	4800	5000	5500	6000	6500
h1	Altura con mástil bajado	mm	1910	2010	2075	2175	2240	2410	2625	2840
h2	Elevación libre	mm	1315	1415	1480	1580	1645	1815	2010	2180
h4	Altura con mástil elevado*	mm	4605	4905	5105	5405	5605	6105	6625	7170
	Capacidad residual sin implemento	kg	1450	1400	1350	1300	1250	1200	1000	600
	Inclinación del mástil adelante / atrás	deg	3,5 / 5	3,5 / 5	3,5 / 5	3,5 / 5	3,5 / 5	3,5 / 5	3,5 / 5	3,5 / 5

* sin respaldo

1500 - 2000 kg / 48V

CARACTERÍSTICAS TÉCNICAS

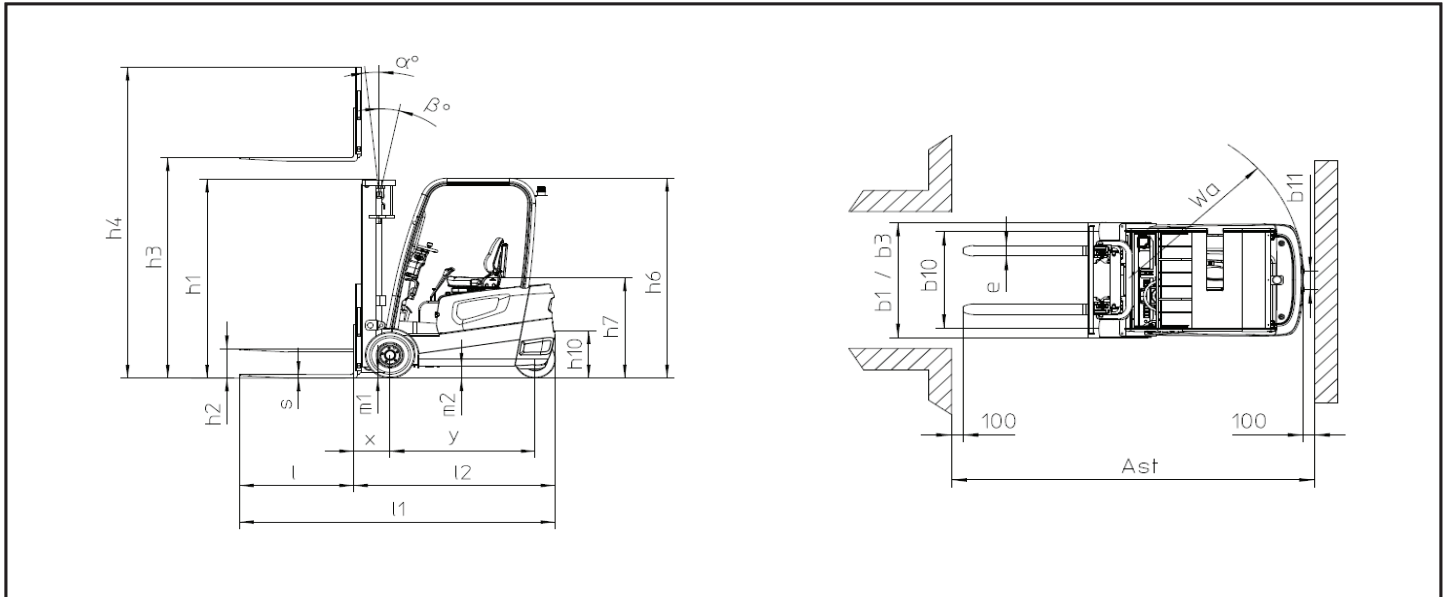
				MANITOU	MANITOU	MANITOU	MANITOU	
Especificaciones	1.1	Fabricante			MANITOU	MANITOU	MANITOU	MANITOU
	1.2	Modelo			ME 315	ME 316	ME 318	ME 320
	1.3	Propulsión			Batería	Batería	Batería	Batería
	1.4	Tipo de conducción			Sentado	Sentado	Sentado	Sentado
	1.5	Capacidad nominal	Q	t	1,5	1,6	1,8	2,0
	1.6	Centro de gravedad	c	mm	500	500	500	500
	1.8	Distancia del talón de la horquilla al eje delantero	x	mm	355	355	355	355
	1.9	Distancia entre ejes	y	mm	1250	1358	1358	1465
	Peso	2.1	Peso operativo		kg	2860	3120	3240
2.2		Peso sobre el eje con carga (DL/TR)		kg	3600 / 560	4100 / 620	4350 / 690	4750 / 720
2.3		Peso sobre el eje sin carga (DL/TR)		kg	1350 / 1510	1440 / 1680	1440 / 1800	1530 / 1940
Ruedas	3.1	Tipo de neumáticos : macizos (V), superelásticos (SE), infables (L)			SE	SE	SE	SE
	3.2	Dimensiones de las ruedas delanteras			18 x 7-8	18 x 7-8	18 x 7-8	200 / 50-10
	3.3	Dimensiones de las ruedas traseras			15 x 4,5 - 8	15 x 4,5 - 8	15 x 4,5 - 8	15 x 4,5 - 8
	3.5	Número de ruedas DL/TR (x = motriz)			2x / 1	2x / 1	2x / 1	2x / 1
	3.6	Distancia entre ruedas, delanteras	b10	mm	910	910	910	910
	3.7	Distancia entre ruedas, traseras	b11	mm	175	175	175	175
	Dimensiones	4.1	Inclinación del mástil DL / TR	α / β	deg	5,5 / 6,5	5,5 / 6,5	5,5 / 6,5
4.2		Altura mástil bajado	h1	mm	1995	1995	1995	1995
4.3		Elevación libre	h2	mm	145	145	145	145
4.4		Elevación estándar	h3	mm	3000	3000	3000	3000
4.5		Altura con el mástil desplegado	h4	mm	3565	3565	3565	3565
4.7		Altura del techo protector	h6	mm	2040	2040	2040	2040
4.8		Altura del asiento	h7	mm	1000	1000	1000	1000
4.12		Altura de la barra de remolque	h10	mm	500	500	500	500
4.19		Longitud total	l1	mm	2860	2968	2968	3076
4.20		Longitud hasta los talones de las horquillas	l2	mm	1790	1898	1898	2006
4.21		Anchura total	b1	mm	1086	1086	1086	2006
4.22		Dimensiones de las horquillas	s / e / l	mm	35 / 100 / 1070	35 / 100 / 1070	35 / 100 / 1070	40 / 122 / 1070
4.23		Tablero portahorquillas según DIN 15173 A/B			FEM2A	FEM2A	FEM2A	FEM2A
4.24		Anchura del portaherramientas	b3	mm	1000	1000	1000	1000
4.31		Distancia al suelo, bajo el mástil	m1	mm	100	100	100	100
4.32		Distancia al suelo, centro	m2	mm	110	110	110	110
4.33		Ancho de pasillo con palet 1000x1200 transversal	Ast	mm	3134	3237	3237	3342
4.34		Ancho de pasillo con paleta 800 x 1200 a lo largo	Ast	mm	3258	3361	3361	3466
4.35		Radio de giro	Wa	mm	1452	1555	1555	1660
4.36		Radio de giro interior	b13	mm				
Prestaciones	5.1	Velocidad de desplazamiento, con/sin carga		km/h	16 / 16	16 / 16	16 / 16	15 / 15
	5.2	Velocidad de elevación, con/sin carga		m/s	0,4 / 0,47	0,4 / 0,47	0,4 / 0,45	0,4 / 0,45
	5.3	Velocidad de descenso, con/sin carga		m/s	0,46 / 0,45	0,46 / 0,44	0,46 / 0,42	0,47 / 0,42
	5.5	Fuerza de tracción nominal con / sin carga		N	7000 / 7250	7500 / 7720	8000 / 8300	9000 / 9300
	5.7	Capacidad de pendiente con / sin carga		%	16 / 18	16 / 18	15 / 17	13 / 15
	5.10	Freno de servicio			Baño de aceite	Baño de aceite	Baño de aceite	Baño de aceite
Tracción	6.1	Motor de tracción (S2 60 min)		kW	2 x 4,75	2 x 4,75	2 x 4,75	2 x 4,75
	6.2	Motor de elevación (S3 10%)		kW	8,6	8,6	8,6	8,6
	6.3	Tipo de batería según la norma DIN 43531/35/36,A,B,C, no			DIN 43531 A	DIN 43531 A	DIN 43531 A	DIN 43531 A
	6.4	Voltaje y capacidad (5h) de la batería		V / Ah	48 / 575	48 / 575	48 / 575	48 / 690
	6.6	Consumo de energía según el ciclo de prueba VDI		kWh/h	4,3	4,3	4,3	4,7
	Otros	8.1	Control de la velocidad			Electrónico	Electrónico	Electrónico
8.2		Presión hidráulica de trabajo con implementos		bar	155	180	180	180
8.3		Flujo de aceite con implementos		l/min	35	35	35	35
8.4		Nivel sonoro medio en el oído del conductor (desplazamiento)		db (A)	70	70	70	70

Datos basados en configuraciones estándar (batería, horquillas).

Las prestaciones y dimensiones mencionadas son nominales y están sujetas a variaciones.

Los productos y especificaciones están sujetos a cambios sin previo aviso.

ESQUEMAS DE PLANOS DIMENS



DIMENSIONES Y CAPACIDADES NOMINALES DEL MASTIL

ME 315 / 316 / 318 / 320			Dúplex visibilidad total							Dúplex elev. libre				
			DVT27	DVT30	DVT33	DVT36	DVT40	DVT43	DVT45	DLL27	DLL30	DLL33	DLL36	DLL40
h3	Altura de elevación	mm	2700	3000	3300	3600	4000	4300	4500	2700	3000	3300	3600	4000
h1	Altura con mástil bajado	mm	1845	1995	2145	2295	2545	2710	2820	1845	1995	2145	2295	2545
h2	Elevación libre	mm	145	145	145	145	145	145	145	1260	1410	1560	1710	1960
h4	Altura con mástil elevado*	mm	3265	3565	3865	4165	4565	4865	5065	3295	3595	3895	4195	4595
	Capacidad residual sin implemento	kg												
	Inclinación del mástil adelante / atrás	deg	5,5 / 6	5,5 / 6	5,5 / 6	5,5 / 6	3,5 / 5	3,5 / 5	3,5 / 5	5,5 / 6	5,5 / 6	5,5 / 6	5,5 / 6	3,5 / 5

ME 315 / 316 / 318 / 320			Tríplex de elevación libre							
			TLL40	TLL43	TLL45	TLL48	TLL50	TLL55	TLL60	TLL65
h3	Altura de elevación	mm	4000	4300	4500	4800	5000	5500	6000	6500
h1	Altura con mástil bajado	mm	1910	2010	2075	2175	2240	2410	2625	2840
h2	Elevación libre	mm	1325	1425	1490	1590	1655	1825	2010	2010
h4	Altura con mástil elevado*	mm	4595	4895	5095	5395	5595	6095	6625	7170
	Capacidad residual sin implemento	kg								
	Inclinación del mástil adelante / atrás	deg	3,5 / 5	3,5 / 5	3,5 / 5	3,5 / 5	3,5 / 5	3,5 / 5	3,5 / 5	3,5 / 5

* sin respaldo

1800 - 2500 kg / 48V

CARACTERÍSTICAS TÉCNICAS

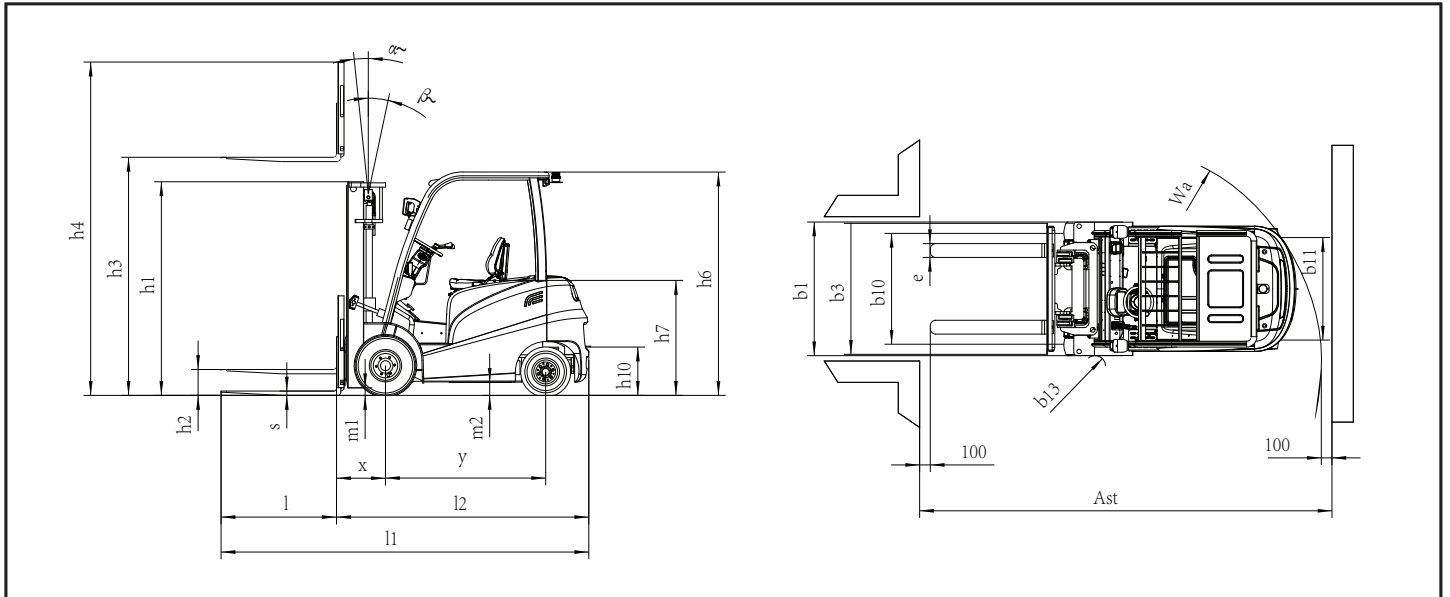
					MANITOU	MANITOU	MANITOU
Especificaciones	1.1	Fabricante			MANITOU	MANITOU	MANITOU
	1.2	Modelo			ME 418	ME 420	ME 425c
	1.3	Propulsión			Batería	Batería	Batería
	1.4	Tipo de conducción			Sentado	Sentado	Sentado
	1.5	Capacidad nominal	Q	t	1,8	2,0	2,5
	1.6	Centro de gravedad	c	mm	500	500	500
	1.8	Distancia del talón de la horquilla al eje delantero	x	mm	406	455	455
	1.9	Distancia entre ejes	y	mm	1380	1485	1485
	Peso	2.1	Peso operativo		kg	3070	4000
2.2		Peso sobre el eje con carga (DL/TR)		kg	4350 / 520	5360 / 640	6060 / 740
2.3		Peso sobre el eje sin carga (DL/TR)		kg	1400 / 1670	1910 / 2090	1960 / 2340
Ruedas	3.1	Tipo de neumáticos : macizos (V), superelásticos (SE), infables (L)			SE	SE	SE
	3.2	Dimensiones de las ruedas delanteras			21 x 8-9	23 x 9-10	23 x 9-10
	3.3	Dimensiones de las ruedas traseras			5.00-8	18 x 7-8	18 x 7-8
	3.5	Número de ruedas DL/TR (x = motriz)			2x / 2	2x / 2	2x / 2
	3.6	Distancia entre ruedas, delanteras	b10	mm	938	1058	1058
	3.7	Distancia entre ruedas, traseras	b11	mm	898	960	960
	Dimensiones	4.1	Inclinación del mástil DL / TR	α / β	deg	5 / 10	5 / 10
4.2		Altura mástil bajado	h1	mm	1975	2005	2005
4.3		Elevación libre	h2	mm	145	140	140
4.4		Elevación estándar	h3	mm	3000	3000	3000
4.5		Altura con el mástil desplegado	h4	mm	3565	3735	3735
4.7		Altura del techo protector	h6	mm	2130	2155	2155
4.8		Altura del asiento	h7	mm	1045	1070	1070
4.12		Altura de la barra de remolque	h10	mm	275	303	303
4.19		Longitud total	l1	mm	3248	3492	3492
4.20		Longitud hasta los talones de las horquillas	l2	mm	2098	2342	2342
4.21		Largeur totale (hors tout)	b1	mm	1138	1265	1265
4.22		Dimensiones de las horquillas	s / e / l	mm	35 / 100 / 1150	40 / 122 / 1150	40 / 122 / 1150
4.23		Tablero portahorquillas según DIN 15173 A/B			FEM2A	FEM2A	FEM2A
4.24		Anchura del portaherramientas	b3	mm	1000	1038	1038
4.31		Distancia al suelo, bajo el mástil	m1	mm	100	112	112
4.32		Distancia al suelo, centro	m2	mm	110	120	120
4.33		Ancho de pasillo con palet 1000x1200 transversal	Ast	mm	3506	3745	3745
4.34		Ancho de pasillo con paleta 800 x 1200 a lo largo	Ast	mm	3755	3993	3993
4.35		Radio de giro	Wa	mm	1900	2090	2090
4.36		Radio de giro interior	b13	mm	680	730	730
Prestaciones	5.1	Velocidad de desplazamiento, con/sin carga		km/h	13,5 / 14	14 / 14	14 / 14
	5.2	Velocidad de elevación, con/sin carga		m/s	0,29 / 0,44	0,28 / 0,4	0,23 / 0,43
	5.3	Velocidad de descenso, con/sin carga		m/s	0,49 / 0,48	0,42 / 0,29	0,41 / 0,22
	5.5	Fuerza de tracción nominal con / sin carga		N	12000 / 11000	14000 / 12500	18000 / 17000
	5.7	Capacidad de pendiente con / sin carga		%	12 / 13	11 / 12	11 / 12
	5.10	Freno de servicio			Hidráulico	Hidráulico	Hidráulico
Tracción	6.1	Motor de tracción (S2 60 min)		kW	8	11	11
	6.2	Motor de elevación (S3 10%)		kW	8,6	8,6	8,6
	6.3	Tipo de batería según la norma DIN 43531/35/36,A,B,C, no			DIN 43531 A	DIN 43531 B	DIN 43531 B
	6.4	Voltaje y capacidad (5h) de la batería		V / Ah	48 / 465	48 / 700	48 / 700
	6.6	Consumo de energía según el ciclo de prueba VDI		kWh/h	4,6	5,0	5,8
	Otros	8.1	Control de la velocidad			Electrónico	Electrónico
8.2		Presión hidráulica de trabajo con implementos		bar	175	175	175
8.3		Flujo de aceite con implementos		l/min	35	35	35
8.4		Nivel sonoro medio en el oído del conductor (desplazamiento)		db (A)	71	71	72

Datos basados en configuraciones estándar (batería, horquillas).

Las prestaciones y dimensiones mencionadas son nominales y están sujetas a variaciones.

Los productos y especificaciones están sujetos a cambios sin previo aviso.

ESQUEMAS DE PLANOS DIMENS



DIMENSIONES Y CAPACIDADES NOMINALES DEL MASTIL

ME 418			Dúplex visibilidad total							Dúplex elev. libre				
			DVT27	DVT30	DVT33	DVT36	DVT40	DVT43	DVT45	DLL27	DLL30	DLL33	DLL36	DLL40
h3	Altura de elevación	mm	2700	3000	3300	3600	4000	4300	4500	2700	3000	3300	3600	4000
h1	Altura con mástil bajado	mm	1825	1975	2125	2325	2575	2725	2825	1825	1975	2125	2275	2525
h2	Elevación libre	mm	145	145	145	145	145	145	145	1240	1390	1540	1690	1940
h4	Altura con mástil elevado*	mm	3265	3565	3865	4165	4565	4865	5065	3295	3595	3895	4195	4595
	Capacidad residual sin implemento	kg	1800	1800	1800	1800	1800	1550	1650	1800	1800	1800	1800	1800
	Inclinación del mástil adelante / atrás	deg	5 / 6	5 / 10	5 / 10	5 / 10	5 / 10	5 / 6	5 / 6	5 / 6	5 / 10	5 / 10	5 / 10	5 / 10

ME 418			Tríplex de elevación libre							
			TLL40	TLL43	TLL45	TLL48	TLL50	TLL55	TLL60	TLL65
h3	Altura de elevación	mm	4000	4300	4500	4800	5000	5500	6000	6500
h1	Altura con mástil bajado	mm	1975	2075	2085	2200	2250	2425	2650	2815
h2	Elevación libre	mm	1250	1350	1500	1600	1665	1840	2000	2200
h4	Altura con mástil elevado*	mm	4735	5035	5105	5410	5595	6095	6660	7125
	Capacidad residual sin implemento	kg	1700	1650	1650	1600	1550	1500	1300	1150
	Inclinación del mástil adelante / atrás	deg	5 / 6	5 / 6	5 / 6	5 / 6	5 / 6	3 / 6	3 / 6	3 / 6

ME 420 & 425c			Dúplex visibilidad total							Dúplex elev. libre				
			DVT27	DVT30	DVT33	DVT36	DVT40	DVT43	DVT45	DLL27	DLL30	DLL33	DLL36	DLL40
h3	Altura de elevación	mm	2700	3000	3300	3600	4000	4300	4500	2700	3000	3300	3600	4000
h1	Altura con mástil bajado	mm	1855	2005	2170	2305	2555	2730	2830	1866	1980	2130	2280	2530
h2	Elevación libre	mm	140	140	140	140	140	140	140	1250	1350	1500	1650	1900
h4	Altura con mástil elevado*	mm	3350	3650	3980	4250	4650	4970	5150	3370	3635	3970	4270	4635
	Cap. residual con DLI - ME420	kg	2000	2000	2000	2000	2000	2000	2000	2000	2000	2000	2000	2000
	Cap. residual con DLI - ME425	kg	2500	2500	2500	2500	2500	2500	2450	2500	2500	2500	2500	2500
	Inclinación del mástil adelante / atrás	deg	5 / 6	5 / 10	5 / 10	5 / 10	5 / 10	5 / 6	5 / 6	5 / 6	5 / 10	5 / 10	5 / 10	5 / 10

ME 420 & 425c			Tríplex de elevación libre							
			TLL40	TLL43	TLL45	TLL48	TLL50	TLL55	TLL60	TLL65
h3	Altura de elevación	mm	4000	4300	4500	4800	5000	5500	6000	6500
h1	Altura con mástil bajado	mm	1925	2025	2095	2195	2260	2425	2645	2820
h2	Elevación libre	mm	1255	1355	1425	1525	1590	1755	1975	2150
h4	Altura con mástil elevado*	mm	4680	4980	5230	5480	5680	6180	6690	7180
	Cap. residual con DLI - ME420	kg	2000	2000	2000	1950	1850	1800	1650	1550
	Cap. residual con DLI - ME425	kg	2500	2450	2350	2250	2150	2050	1650	1350
	Inclinación del mástil adelante / atrás	deg	5 / 6	5 / 6	5 / 6	5 / 6	5 / 6	3 / 6	3 / 6	3 / 6

* sin respaldo

2500 - 3500 kg / 80V

CARACTERÍSTICAS TÉCNICAS

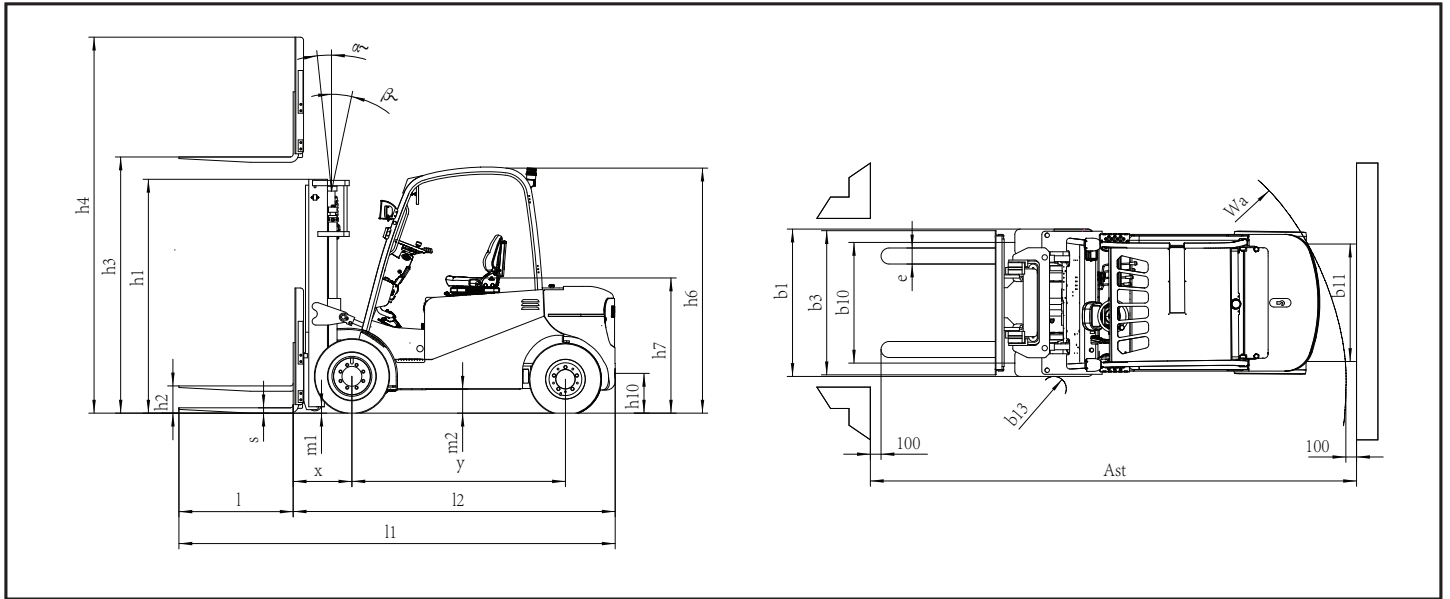
Especificaciones	1.1	Fabricante			MANITOU	MANITOU	MANITOU
	1.2	Modelo			ME 425	ME 430	ME 435
	1.3	Propulsión			Batería	Batería	Batería
	1.4	Tipo de conducción			Sentado	Sentado	Sentado
	1.5	Capacidad nominal	Q	t	2,5	3,0	3,5
	1.6	Centro de gravedad	c	mm	500	500	500
	1.8	Distancia del talón de la horquilla al eje delantero	x	mm	435	440	450
	1.9	Distancia entre ejes	y	mm	1750	1750	1750
	Peso	2.1	Peso operativo		kg	5100	5250
2.2		Peso sobre el eje con carga (DL/TR)		kg	6620 / 980	7340 / 910	8050 / 1000
2.3		Peso sobre el eje sin carga (DL/TR)		kg	2500 / 2600	2572 / 2578	2720 / 2830
Ruedas	3.1	Tipo de neumáticos : macizos (V), superelásticos (SE), infables (L)			SE	SE	SE
	3.2	Dimensiones de las ruedas delanteras			23x9-10	23x9-10	23x9-10
	3.3	Dimensiones de las ruedas traseras			18x7-8	18x7-8	18x7-8
	3.5	Número de ruedas DL/TR (x = motriz)			2x / 2	2x / 2	2x / 2
	3.6	Distancia entre ruedas, delanteras	b10	mm	1073	1073	1085
	3.7	Distancia entre ruedas, traseras	b11	mm	960	960	960
	Dimensiones	4.1	Inclinación del mástil DL / TR	α / β	deg	5 / 8	5 / 8
4.2		Altura mástil bajado	h1	mm	2235	2235	2235
4.3		Elevación libre	h2	mm	150	150	150
4.4		Elevación estándar	h3	mm	3000	3000	3000
4.5		Altura con el mástil desplegado	h4	mm	4100	4100	4100
4.7		Altura del techo protector	h6	mm	2240	2240	2240
4.8		Altura del asiento	h7	mm	1190	1190	1190
4.12		Altura de la barra de remolque	h10	mm	625	625	625
4.19		Longitud total	l1	mm	3640	3645	3650
4.20		Longitud hasta los talones de las horquillas	l2	mm	2490	2495	2500
4.21		Largeur totale (hors tout)	b1	mm	1275	1275	1315
4.22		Dimensiones de las horquillas	s / e / l	mm	40 / 122 / 1150	45 / 122 / 1150	50 / 122 / 1150
4.23		Tablero portahorquillas según DIN 15173 A/B			FEM2A	FEM3A	FEM3A
4.24		Anchura del portaherramientas	b3	mm	1100	1100	1100
4.31		Distancia al suelo, bajo el mástil	m1	mm	105	105	112
4.32		Distancia al suelo, centro	m2	mm	115	115	115
4.33		Ancho de pasillo con palet 1000x1200 transversal	Ast	mm	4035	4040	4050
4.34		Ancho de pasillo con paleta 800 x 1200 a lo largo	Ast	mm	4235	4240	4250
4.35		Radio de giro	Wa	mm	2400	2400	2400
4.36		Radio de giro interior	b13	mm	730	730	730
Prestaciones	5.1	Velocidad de desplazamiento, con/sin carga		km/h	19 / 20	19 / 20	19 / 20
	5.2	Velocidad de elevación, con/sin carga		m/s	0,46 / 0,62	0,42 / 0,54	0,39 / 0,54
	5.3	Velocidad de descenso, con/sin carga		m/s	0,47 / 0,42	0,45 / 0,42	0,47 / 0,42
	5.5	Fuerza de tracción nominal con / sin carga		N	17400 / 16400	17200 / 16800	16900 / 17000
	5.7	Capacidad de pendiente con / sin carga		%	16 / 21	14 / 20	12 / 18
5.10	Freno de servicio			Baño de aceite	Baño de aceite	Baño de aceite	
Tracción	6.1	Motor de tracción (S2 60 min)		kW	18,5	18,5	18,5
	6.2	Motor de elevación (S3 10%)		kW	25,4	25,4	25,4
	6.3	Tipo de batería según la norma DIN 43531/35/36,A,B,C, no			DIN 43536 A	DIN 43536 A	DIN 43536 A
	6.4	Voltaje y capacidad (5h) de la batería		V / Ah	80 / 700	80 / 700	80 / 700
	6.6	Consumo de energía según el ciclo de prueba VDI		kWh/h	10,5	11,5	12,5
	Otros	8.1	Control de la velocidad			Electrónico	Electrónico
8.2		Presión hidráulica de trabajo con implementos		bar	210	210	210
8.3		Flujo de aceite con implementos		l/min	65	65	65
8.4		Nivel sonoro medio en el oído del conductor (desplazamiento)		db (A)	71	72	74

Datos basados en configuraciones estándar (batería, horquillas).

Las prestaciones y dimensiones mencionadas son nominales y están sujetas a variaciones.

Los productos y especificaciones están sujetos a cambios sin previo aviso.

ESQUEMAS DE PLANOS DIMENS



DIMENSIONES Y CAPACIDADES NOMINALES DEL MASTIL

ME 425			Dúplex visibilidad total								Dúplex elev. libre				Tríplex de elevación libre						
			DVT30	DVT33	DVT35	DVT37	DVT40	DVT43	DVT45	DVT48	DVT50	DLL30	DLL33	DLL37	DLL40	TLL40	TLL43	TLL48	TLL50	TLL55	TLL60
h3	Altura de elevación	mm	3000	3300	3500	3700	4000	4300	4500	4800	5000	3000	3300	3700	4000	4000	4300	4800	5000	5500	6000
h1	Altura con mástil bajado	mm	2085	2235	2335	2435	2685	2835	2935	3085	3185	2035	2185	2385	2585	2035	2135	2285	2385	2585	2853
h2	Elevación libre	mm	140	140	140	140	140	140	140	140	140	1370	1520	1720	1920	1370	1470	1620	1720	1920	2170
h4	Altura con mástil elevado*	mm	3643	3943	4143	4243	4643	4943	5143	5443	5643	3665	3965	4365	4665	4665	4965	5465	5665	6165	6665
	Capacidad residual sin implemento	kg																			
	Inclinación del mástil adelante / atrás	deg	5 / 8	5 / 8	5 / 8	5 / 8	5 / 8	5 / 5	5 / 5	5 / 5	5 / 5	5 / 8	5 / 8	5 / 8	5 / 8	5 / 5	5 / 5	5 / 5	5 / 5	5 / 5	5 / 5

ME 430			Dúplex visibilidad total								Dúplex elev. libre				Tríplex de elevación libre						
			DVT30	DVT33	DVT35	DVT37	DVT40	DVT43	DVT45	DVT48	DVT50	DLL30	DLL33	DLL37	DLL40	TLL40	TLL43	TLL48	TLL50	TLL55	TLL60
h3	Altura de elevación	mm	3000	3300	3500	3700	4000	4300	4500	4800	5000	3000	3300	3700	4000	4000	4300	4800	5000	5500	6000
h1	Altura con mástil bajado	mm	2235	2385	2485	2535	2835	2985	3085	3235	3335	2135	2285	2485	2685	2035	2135	2285	2385	2585	2835
h2	Elevación libre	mm	145	145	145	145	145	145	145	145	145	1275	1425	1625	1825	1250	1350	1500	1600	1800	2050
h4	Altura con mástil elevado*	mm	3838	4138	4338	4438	4838	5138	5338	5638	5838	3860	4160	4560	4860	4785	5085	5585	5785	6285	6785
	Capacidad residual sin implemento	kg																			
	Inclinación del mástil adelante / atrás	deg	5 / 8	5 / 8	5 / 8	5 / 8	5 / 8	5 / 5	5 / 5	5 / 5	5 / 5	5 / 8	5 / 8	5 / 8	5 / 8	5 / 5	5 / 5	5 / 5	5 / 5	5 / 5	5 / 5

ME 435			Dúplex visibilidad total								Dúplex elev. libre				Tríplex de elevación libre						
			DVT30	DVT33	DVT35	DVT37	DVT40	DVT43	DVT45	DVT48	DVT50	DLL30	DLL33	DLL37	DLL40	TLL40	TLL43	TLL48	TLL50	TLL55	TLL60
h3	Altura de elevación	mm	3000	3300	3500	3700	4000	4300	4500	4800	5000	3000	3300	3700	4000	4000	4300	4800	5000	5500	6000
h1	Altura con mástil bajado	mm	2235	2385	2485	2535	2835	2985	3085	3235	3335	2135	2285	2485	2685	2135	2235	2435	2535	2735	2985
h2	Elevación libre	mm	150	150	150	150	150	150	150	150	150	1275	1425	1625	1825	1275	1375	1575	1675	1875	2125
h4	Altura con mástil elevado*	mm	3838	4138	4338	4438	4838	5138	5338	5638	5838	3860	4160	4560	4860	4680	5160	5660	5860	6360	6860
	Capacidad residual sin implemento	kg																			
	Inclinación del mástil adelante / atrás	deg	5 / 8	5 / 8	5 / 8	5 / 8	5 / 8	5 / 5	5 / 5	5 / 5	5 / 5	5 / 8	5 / 8	5 / 8	5 / 8	5 / 5	5 / 5	5 / 5	5 / 5	5 / 5	5 / 5

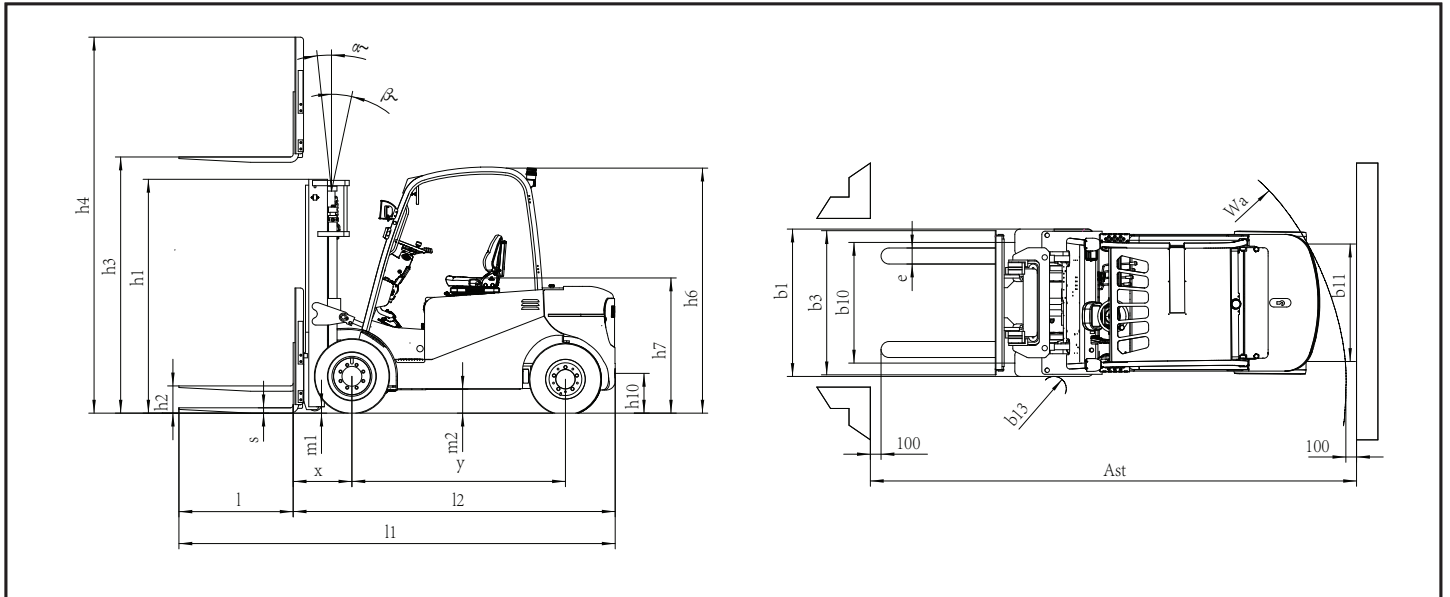
* sin respaldo

4000 - 5000 kg / 80V

CARACTERÍSTICAS TÉCNICAS

Especificaciones	1.1	Fabricante			MANITOU	MANITOU	MANITOU
	1.2	Modelo			ME 440	ME 445	ME 450
	1.3	Propulsión			Batería	Batería	Batería
	1.4	Tipo de conducción			Sentado	Sentado	Sentado
	1.5	Capacidad nominal	Q	t	4,0	4,5	5,0
	1.6	Centro de gravedad	c	mm	500	500	500
	1.8	Distancia del talón de la horquilla al eje delantero	x	mm	550	550	550
	1.9	Distancia entre ejes	y	mm	2000	2000	2000
	Peso	2.1	Peso operativo		kg	6600	6800
2.2		Peso sobre el eje con carga (DL/TR)		kg	9440 / 1160	9950 / 1350	10635 / 1465
2.3		Peso sobre el eje sin carga (DL/TR)		kg	3960 / 2640	3950 / 2850	3625 / 3475
Ruedas	3.1	Tipo de neumáticos : macizos (V), superelásticos (SE), infables (L)			SE	SE	SE
	3.2	Dimensiones de las ruedas delanteras			250/15	250/15	250/15
	3.3	Dimensiones de las ruedas traseras			7.00-12	7.00-12	7.00-12
	3.5	Número de ruedas DL/TR (x = motriz)			2x / 2	2x / 2	2x / 2
	3.6	Distancia entre ruedas, delanteras	b10	mm	1130	1130	1130
	3.7	Distancia entre ruedas, traseras	b11	mm	1100	1100	1100
	Dimensiones	4.1	Inclinación del mástil DL / TR	α / β	deg	6 / 12	6 / 12
4.2		Altura mástil bajado	h1	mm	2185	2185	2185
4.3		Elevación libre	h2	mm	150	150	150
4.4		Elevación estándar	h3	mm	3000	3000	3000
4.5		Altura con el mástil desplegado	h4	mm	4170	4170	4170
4.7		Altura del techo protector	h6	mm	2300	2300	2300
4.8		Altura del asiento	h7	mm	1235	1235	1235
4.12		Altura de la barra de remolque	h10	mm	460	460	460
4.19		Longitud total	l1	mm	4165	4165	4165
4.20		Longitud hasta los talones de las horquillas	l2	mm	3015	3015	3015
4.21		Largeur totale (hors tout)	b1	mm	1380	1380	1380
4.22		Dimensiones de las horquillas	s / e / l	mm	50 / 122 / 1150	50 / 150 / 1150	50 / 150 / 1150
4.23		Tablero portahorquillas según DIN 15173 A/B			FEM3A	FEM3A	FEM3A
4.24		Anchura del portaherramientas	b3	mm	1100	1100	1100
4.31		Distancia al suelo, bajo el mástil	m1	mm	110	110	110
4.32		Distancia al suelo, centro	m2	mm	219	219	219
4.33		Ancho de pasillo con palet 1000x1200 transversal	Ast	mm	4470	4470	4470
4.34		Ancho de pasillo con paleta 800 x 1200 a lo largo	Ast	mm	4715	4715	4715
4.35		Radio de giro	Wa	mm	2720	2720	2720
4.36		Radio de giro interior	b13	mm	805	805	805
Prestaciones	5.1	Velocidad de desplazamiento, con/sin carga		km/h	13,5 / 14	13,5 / 14	13 / 13,5
	5.2	Velocidad de elevación, con/sin carga		m/s	0,26 / 0,4	0,26 / 0,4	0,26 / 0,4
	5.3	Velocidad de descenso, con/sin carga		m/s	0,5 / 0,3	0,5 / 0,3	0,5 / 0,3
	5.5	Fuerza de tracción nominal con / sin carga		N	24000 / 19500	26000 / 20000	27000 / 20500
	5.7	Capacidad de pendiente con / sin carga		%	15 / 16	15 / 16	15 / 16
	5.10	Freno de servicio			Hidráulico	Hidráulico	Hidráulico
Tracción	6.1	Motor de tracción (S2 60 min)		kW	16,6	16,6	16,6
	6.2	Motor de elevación (S3 10%)		kW	25,4	25,4	25,4
	6.3	Tipo de batería según la norma DIN 43531/35/36,A,B,C, no			DIN 43536 A	DIN 43536 A	DIN 43536 A
	6.4	Voltaje y capacidad (5h) de la batería		V / Ah	80 / 700	80 / 700	80 / 700
	6.6	Consumo de energía según el ciclo de prueba VDI		kWh/h	12,5	13,1	15,3
	Otros	8.1	Control de la velocidad			Electrónico	Electrónico
8.2		Presión hidráulica de trabajo con implementos		bar	210	210	210
8.3		Flujo de aceite con implementos		l/min	65	65	65
8.4		Nivel sonoro medio en el oído del conductor (desplazamiento)		db (A)	78	78	78

ESQUEMAS DE PLANOS DIMENS



DIMENSIONES Y CAPACIDADES NOMINALES DEL MASTIL

ME 440 / 445 / 450			Dúplex visibilidad total								Dúplex elev. libre		
			DVT30	DVT33	DVT35	DVT40	DVT43	DVT45	DVT48	DVT50	DLL30	DLL33	DLL40
h3	Altura de elevación	mm	3000	3300	3500	4000	4300	4500	4800	5000	3000	3300	4000
h1	Altura con mástil bajado	mm	2185	2335	2435	2735	2900	3010	3175	3285	2166	2316	2666
h2	Elevación libre	mm	150	150	150	150	150	150	150	150	1365	1515	1865
h4	Altura con mástil elevado*	mm	3770	4070	4270	4770	5070	5270	5570	5770	3805	4105	4805
	Capacidad residual sin implemento	kg											
	Inclinación del mástil adelante / atrás	deg	6 / 12	6 / 12	6 / 12	6 / 12	6 / 6	6 / 6	6 / 6	6 / 6	6 / 12	6 / 12	

ME 440 / 445 / 450			Tríplex de elevación libre					
			TLL40	TLL43	TLL48	TLL50	TLL55	TLL60
h3	Altura de elevación	mm	4000	4300	4800	5000	5500	6000
h1	Altura con mástil bajado	mm	2020	2120	2280	2350	2515	2730
h2	Elevación libre	mm	1218	1318	1478	1548	1710	1928
h4	Altura con mástil elevado*	mm	4805	5105	5605	5805	6305	6805
	Capacidad residual sin implemento	kg						
	Inclinación del mástil adelante / atrás	deg	6 / 12	6 / 6	6 / 6	6 / 6	3 / 6	3 / 6

* sin respaldo

Su concesionario MANITOU:



Sede social

B.P. 249 - 430 rue de l'Aubinière - 44158 Ancenis Cedex - France
Tel: 00 33 (0)2 40 09 10 11 - Fax: 00 33 (0)2 40 09 10 97
www.manitou.com



Este folleto describe las versiones y las opciones de configuración para los productos Manitou que pueden montarse con equipos distintos. El equipo descrito en este folleto puede ser estándar, opcional o no estar disponible según la versión. Manitou se reserva el derecho de cambiar las especificaciones mostradas y describirlas en cualquier momento y sin previo aviso. El fabricante no es responsable de las especificaciones proporcionadas. Para obtener información adicional, contacte con su distribuidor Manitou. Documento no contractual. Las descripciones de los productos pueden diferir de los productos reales. La lista de especificaciones no es exhaustiva. Los logotipos y la identidad visual de la empresa son propiedad de Manitou y no se pueden utilizar sin autorización. Todos los derechos reservados. Las fotos y los diagramas contenidos en este folleto se proporcionan a título meramente informativo.

MANITOU BF SA - Limited company with board of directors - Share capital: 39,547,824 euros - 857 802 508 RCS Nantes